



Простые правила твоей безопасности

РЖД

ДРУЗЬЯ!

**Запомните эти правила
и расскажите о них
другим, чтобы железная
дорога была безопасной
для вас и ваших близких.**



В вагоне рядом с тобой едут десятки пассажиров. Веди себя так, чтобы **не мешать** им.

За нарушение порядка тебя могут высадить или доставить в милицию, а твоих родителей — оштрафовать.



напряжение в проводах
железной дороги —
почти **30000 вольт.**

**Приближаться к ним на
расстояние ближе 2-х метров
опасно!**





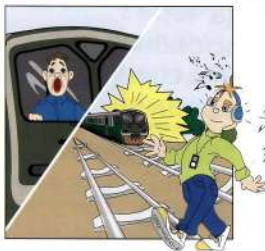
ля перехода через
железнодорожные пути
оборудованы специальные
настилы, подземные и
надземные переходы

Переходить через рельсы в
других местах **ОПАСНО.**

К

огда подходишь к железной дороге, обязательно **сними наушники.**

Из-за громкой музыки ты можешь **не услышать шум** приближающегося поезда.



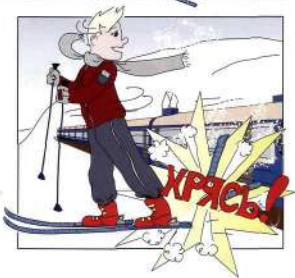


Бросать снежки и камни
в проходящий поезд
очень опасно.

Можно разбить стекло и **ранить**
машиниста или пассажиров.

Играть и бегать рядом
с железнодорожными
путями очень опасно!

Еще опаснее **съезжать** на санках
или лыжах **по склонам** в сторону
железной дороги.





Д

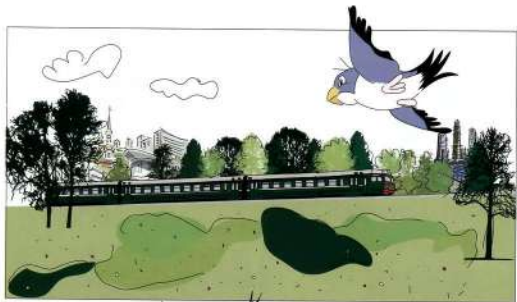
аже если очень спешишь,
не подлезай под стоящий
поезд и не перелезай через
сцепку между вагонами.

Состав **может тронуться** в любой
момент, и ты **будешь ранен или**
погибнешь.



Прислоняться к дверям электрички или мешать им закрыться одинаково опасно. От толчка или внезапного открытия дверей ты можешь **выпасть из вагона** и попасть под колеса поезда.

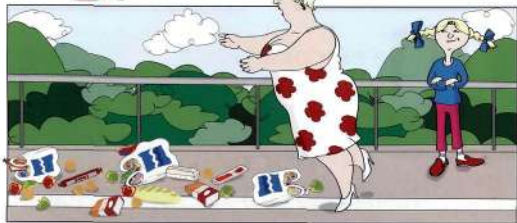
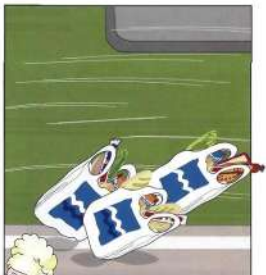
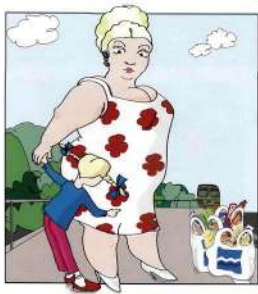


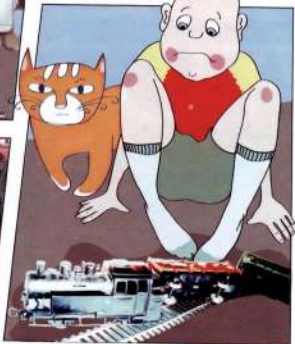


**Не высовывайся
из окна поезда.**

**При движении на большой
скорости ты рискуешь
получить серьезную травму.**

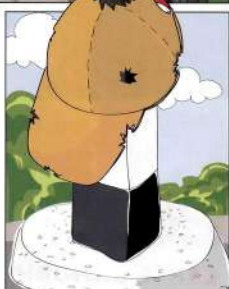
Белая линия вдоль края платформы показывает, где можно стоять, не опасаясь, что тебя заденут выступающие части вагонов и локомотива. **Не заступай за нее!**





ласть предметы на рельсы — опасная шалость. Такие игры приводят к крушению поезда. Разве ты хочешь стать виновником несчастья?

Если идти по путям, можно оказаться между двумя встречными поездами. Чтобы воздушным вихрем тебя не затянуло под колеса, нужно **лечь и не вставать, пока составы не пройдут мимо.**



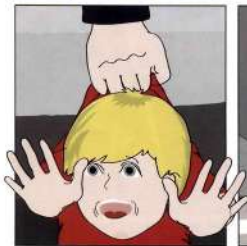


е ходи по путям!

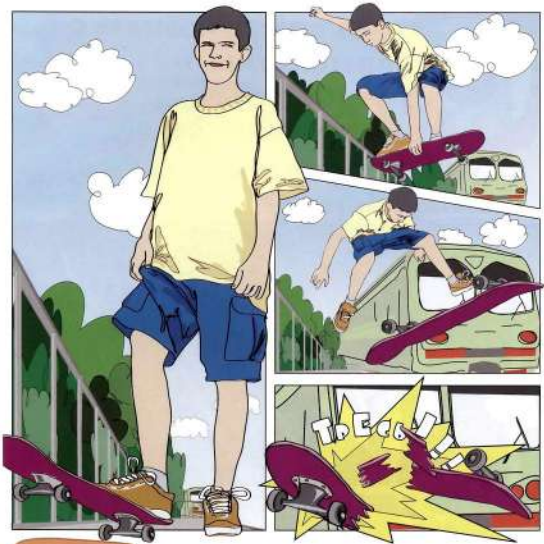
Тормозной путь поезда —
до 1 километра.

Машинист не успеет оста-
новить состав, даже если заметит
человека, идущего по рельсам.





Каждый год десятки детей и подростков погибают, когда пытаются прокатиться, прицепившись снаружи поезда. Делать так **глупо и очень опасно!**



По платформе нельзя бегать,
кататься на велосипеде,
скейтборде или роликах.

Если оступишься, можешь
попасть под колеса поезда!



чень опасно прыгать с
платформы, можно
не успеть убежать от
надвигающегося поезда.

Лучше опоздать на электричку,
чем погибнуть!

